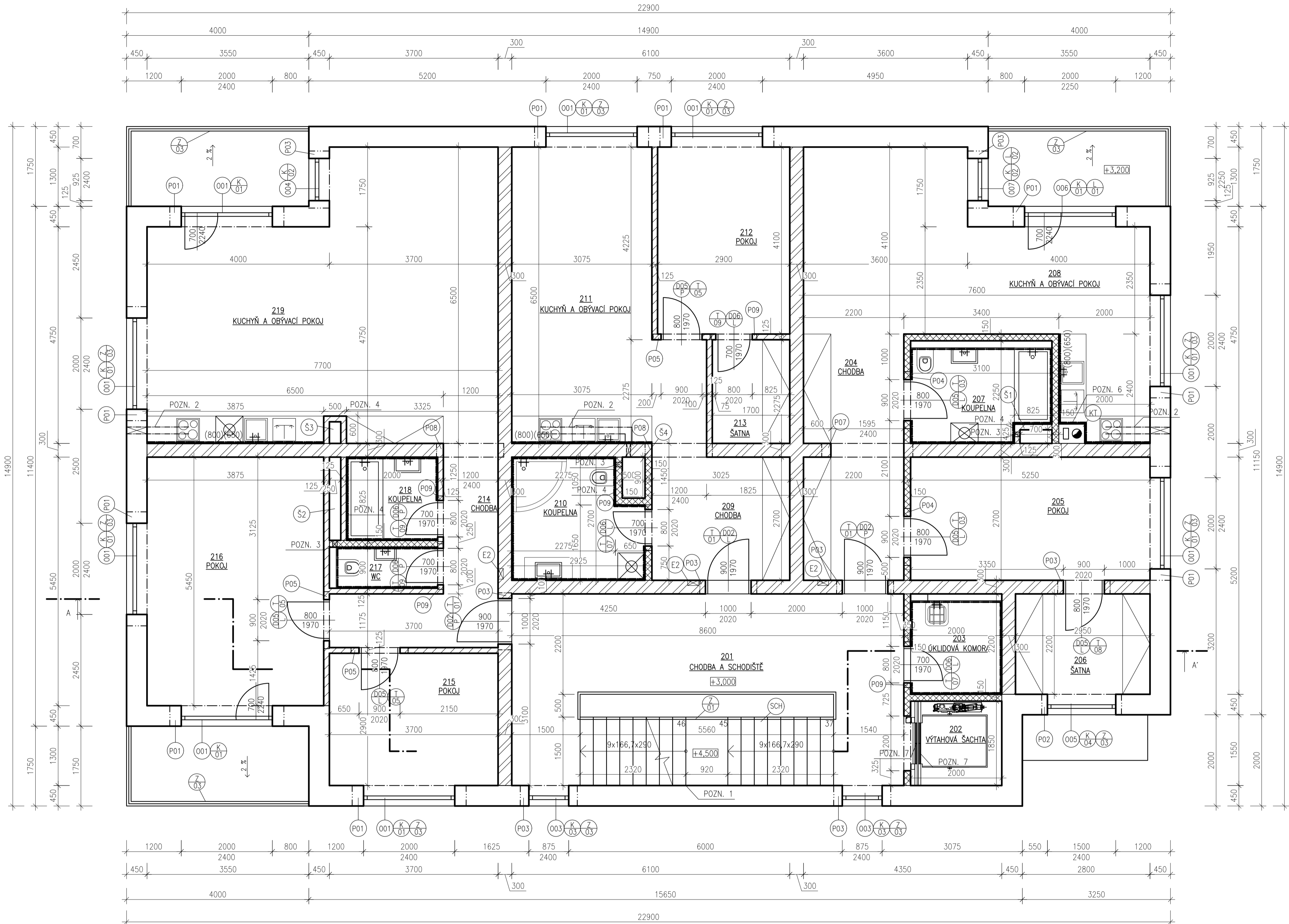


PŮDORYS 2.NP
M 1:50



LEGENDA ZNAČEK

- (00X) VÝPLNĚ OKENNÍCH OTVORŮ
- (00X) VÝPLNĚ DVEŘNÍCH OTVORŮ
- (SX) SKLADBY KONSTRUKCÍ, SPECIFIKACE VIZ PŘÍLOHA VÝPIS SKLADEB
- (K/0X) KLEMPÍŘSKÉ VÝROBKY, SPECIFIKACE VIZ PŘÍLOHA VÝPIS VÝROBKŮ
- (0X) PLASTOVÉ VÝROBKY, SPECIFIKACE VIZ PŘÍLOHA VÝPIS VÝROBKŮ
- (Z/01) OCELOVÉ ZÁBRADLÍ VÝŠKY 1000 mm
- (Z/03) VENKOVNÍ OCELOVÉ ZÁBRADLÍ VÝŠKA 1000 mm
- (PR1) INSTALAČNÍ PŘEDSTĚNA PRO VEDENÍ INSTALACÍ – SÁDROKARTONOVÁ PŘÍČKA RIGIPS STANDARDNÍ, TL. 100/150 mm, VÝŠKA 900 mm KUCHYŇE/2650 mm CHODBA
- (PR2) INSTALAČNÍ PŘEDSTĚNA PRO VEDENÍ INSTALACÍ – SÁDROKARTONOVÁ PŘÍČKA RIGIPS DO VLHKA, TL. 100 mm, VÝŠKA 900 mm
- (PS) POŠTOVNÍ NEREZOVÉ SCHRÁNKY

- (S1) INSTALAČNÍ ŠACHTA PRO VEDENÍ ROZVODŮ A SÍTÍ, ROZMĚRY 700x200 mm
- (S2) INSTALAČNÍ ŠACHTA PRO VEDENÍ ROZVODŮ A SÍTÍ, ROZMĚRY 1450x250 mm
- (S3) INSTALAČNÍ ŠACHTA PRO VEDENÍ ROZVODŮ A SÍTÍ, ROZMĚRY 475x250 mm
- (S4) INSTALAČNÍ ŠACHTA PRO VEDENÍ ROZVODŮ A SÍTÍ, ROZMĚRY 500x900 mm
- (S5) INSTALAČNÍ SÁDROKARTONOVÁ ŠACHTA PRO VEDENÍ ODPADNÍHO POTRUBÍ DN 100, ROZMĚRY 500x900 mm
- (KT) KOMÍN SCHIEDEL ABSOLUT – JEDNOPRŮDUCHOVÝ S VĚTRACÍ ŠACHTOU S TENKOSTĚNNOU KERAMICKOU VLOŽKOU Ø 140 mm
- (E1) HLAVNÍ ELEKTROMĚROVÝ ROZVADĚČ DO ZDI, PRO PŘÍMÉ MĚŘENÍ ENERGIE, 8x 3F ELEKTROMĚR BEZ HDO ROZMĚRY 1026x1377x250
- (E2) BYTOVÝ ELEKTROMĚROVÝ ROZVADĚČ ROZMĚRY 215x236x112 mm
- (OCH) OKAPOVÝ CHODNÍK, SPÁD 2 ‰, BETONOVÉ DLAŽDICE 500x500x40 mm
- (VP) PODLAHOVÁ VPUST NEREZOVÁ
- (SCH) ŽELEZOBETONOVÉ DESKOVÉ MONOLITICKÉ SCHODIŠTĚ, BETON C20/25, OCEL B500B, VÝŽTUŽ URČENA STATIKEM , SCHODIŠTĚVÉ STUPNĚ JSOU SOUČÁSTÍ ŽELEZOBETONOVÉ DESKY

LEGENDA MÍSTNOSTÍ

OZN.	NÁZEV MÍSTNOSTI	PLOCHA [m²]	SKLADBA PODLAHY	ÓPRAVA STROPY	ÓPRAVA STĚN	POZN.
201	CHODBA + SCHODIŠTĚ	24,00	KERAMICKÁ DLAŽBA	VÁPENOCEMENTOVÁ OMÍTKA	VÁPENOCEMENTOVÁ OMÍTKA	KERAMICKÝ SOKL
202	VÝTAHOVÁ ŠACHTA	3,63				
203	ÚKLIDOVÁ KOMORA	4,10	KERAMICKÁ DLAŽBA	VÁPENOCEMENTOVÁ OMÍTKA	VÁPENOCEMENTOVÁ OMÍTKA	KERAMICKÝ SOKL
204	CHODBA	11,88	VYNILOVÁ PODLAHA	VÁPENOCEMENTOVÁ OMÍTKA	VÁPENOCEMENTOVÁ OMÍTKA	SOKLOVÁ LIŠTA
205	POKOJ	14,18	VYNILOVÁ PODLAHA	VÁPENOCEMENTOVÁ OMÍTKA	VÁPENOCEMENTOVÁ OMÍTKA	SOKLOVÁ LIŠTA
206	ŠATNA	6,49	VYNILOVÁ PODLAHA	VÁPENOCEMENTOVÁ OMÍTKA	VÁPENOCEMENTOVÁ OMÍTKA	SOKLOVÁ LIŠTA
207	KOUPELNA	6,23	KERAMICKÁ DLAŽBA	VÁPENOCEMENTOVÁ OMÍTKA	VÁPENOCEMENTOVÁ OMÍTKA	KERAMICKÝ SOKL
208	KYCHYŇ A OBÝVACÍ POKOJ	28,96	VYNILOVÁ PODLAHA	VÁPENOCEMENTOVÁ OMÍTKA	VÁPENOCEMENTOVÁ OMÍTKA	SOKLOVÁ LIŠTA
209	CHODBA	11,26	VYNILOVÁ PODLAHA	VÁPENOCEMENTOVÁ OMÍTKA	VÁPENOCEMENTOVÁ OMÍTKA	SOKLOVÁ LIŠTA
210	KOUPELNA	7,22	KERAMICKÁ DLAŽBA	VÁPENOCEMENTOVÁ OMÍTKA	VÁPENOCEMENTOVÁ OMÍTKA	KERAMICKÝ OBKLAD V. 2650 mm
211	KYCHYŇ A OBÝVACÍ POKOJ	19,99	VYNILOVÁ PODLAHA	VÁPENOCEMENTOVÁ OMÍTKA	VÁPENOCEMENTOVÁ OMÍTKA	SOKLOVÁ LIŠTA
212	POKOJ	11,89	VYNILOVÁ PODLAHA	VÁPENOCEMENTOVÁ OMÍTKA	VÁPENOCEMENTOVÁ OMÍTKA	SOKLOVÁ LIŠTA
213	ŠATNA	3,87	VYNILOVÁ PODLAHA	VÁPENOCEMENTOVÁ OMÍTKA	VÁPENOCEMENTOVÁ OMÍTKA	SOKLOVÁ LIŠTA
214	CHODBA	8,31	VYNILOVÁ PODLAHA	VÁPENOCEMENTOVÁ OMÍTKA	VÁPENOCEMENTOVÁ OMÍTKA	SOKLOVÁ LIŠTA
215	POKOJ	10,73	VYNILOVÁ PODLAHA	VÁPENOCEMENTOVÁ OMÍTKA	VÁPENOCEMENTOVÁ OMÍTKA	SOKLOVÁ LIŠTA
216	POKOJ	21,12	VYNILOVÁ PODLAHA	VÁPENOCEMENTOVÁ OMÍTKA	VÁPENOCEMENTOVÁ OMÍTKA	SOKLOVÁ LIŠTA
217	WC	2,00	KERAMICKÁ DLAŽBA	VÁPENOCEMENTOVÁ OMÍTKA	VÁPENOCEMENTOVÁ OMÍTKA	KERAMICKÝ OBKLAD V. 2650 mm
218	KOUPELNA	3,65	KERAMICKÁ DLAŽBA	VÁPENOCEMENTOVÁ OMÍTKA	VÁPENOCEMENTOVÁ OMÍTKA	KERAMICKÝ OBKLAD V. 2650 mm
219	KYCHYŇ A OBÝVACÍ POKOJ	43,05	VYNILOVÁ PODLAHA	VÁPENOCEMENTOVÁ OMÍTKA	VÁPENOCEMENTOVÁ OMÍTKA	SOKLOVÁ LIŠTA
PLOCHA CELKEM		242,56				

LEGENDA MATERIÁLŮ

- ZDVO TL. 450 mm Z BROUŠENÝCH CIHEL POROTHERM 44 T PROFÍ – P8 MPa, NA MALTU PRO TENKÉ SPÁRY POROTHERM P10 MPa, REI 90 DP1, $\lambda = 0,075$ W/mK
- ZDVO TL. 300 mm Z BROUŠENÝCH CIHEL POROTHERM 30 AKU Z PROFÍ – P15 MPa, NA MALTU PRO TENKÉ SPÁRY POROTHERM P10 MPa, REI 180 DP1
- ZDVO TL. 150 mm Z BROUŠENÝCH CIHEL POROTHERM 14 PROFÍ – P10 MPa, NA MALTU PRO TENKÉ SPÁRY POROTHERM P10 MPa, REI 120 DP1
- ZDVO TL. 125 mm Z BROUŠENÝCH CIHEL POROTHERM 11,5 PROFÍ – P10 MPa, NA MALTU PRO TENKÉ SPÁRY POROTHERM P10 MPa, EI 180 DP1
- ZDVO TL. 100 mm Z BROUŠENÝCH CIHEL POROTHERM 8 PROFÍ – P10 MPa, NA MALTU PRO TENKÉ SPÁRY POROTHERM P10 MPa, EI 60 DP1
- ŽELEZOBETONOVÉ KONSTRUKCE BETON C25/30 XC1, OCEL B 500 B

LEGENDA PŘEKLADŮ

OZN.	NÁZEV PRVKU	POČET [ks]	DĚLKA PRVKU [mm]	ŠÍŘKA PRVKU [mm]	VÝŠKA PRVKU [mm]	MINIMÁLNÍ DĚLKA ULOŽENÍ [mm]
P01	POROTHERM KP 7	50	2500	70	238	250
P02	POROTHERM KP 7	5	1750	70	238	125
P03	POROTHERM KP 7	36	1250	70	238	125
P04	POROTHERM KP 14,5	3	1250	145	71	125
P05	POROTHERM KP 11,5	3	1250	115	71	125
P06	POROTHERM KP 7	0	2750	70	238	250
P07	POROTHERM KP 7	4	2000	70	238	250
P08	POROTHERM KP 7	8	1500	70	238	250
P09	POROTHERM KP 11,5	5	1000	115	71	125

POZNÁMKY

- POZN.1 SCHODIŠTĚ BUDE PRUŽNĚ ODDĚLENO OD OSTATNÍCH KONSTRUKCÍ POMOCÍ SHOCK TRONSOLE PRVKŮ
- POZN.2 ODVĚTRÁVÁNÍ DIGESTOŘE PROCHÁZÍ VĚTRACÍM OTVOREM 150x150 mm UMÍSTĚNÝM NAD SNÍŽENÝM POHLEDEM, UKONČENÝ PLASTOVOU MŘÍŽKOU
- POZN.3 ODVĚTRÁVÁNÍ WC – VĚTRACÍ OTVOR Ø 150 UKONČENÝ HRANATOU VĚTRACÍ MŘÍŽKOU S PŘÍRUBOU A SAMOTIŽNOU ŽALUZII
- POZN.4 REVIZNÍ DVÍŘKA POD OBKLAD PRO PŘÍSTUP DO ŠACHT, RAM Z HLINÍKOVÉHO PROFILU ROZMĚR 500x300 mm, VÝŠKA SPODNÍ HRANY DVÍŘEK JE 1500 mm NAD PODLAHOU
- POZN.5 HLAVNÍ VCHOD ZASTŘEŠEN STRÍŽKOU S NEREZOVÝMI TÁHLY A ČÍRÝM SKLEM OSAZENÍ PO ZHOTOVENÍ OMÍTKY ROZMĚRY 1000x2750 mm
- POZN.6 KOMINOVÉ TĚLESO ODDILATOVÁNO OD OSTATNÍCH KONSTRUKCÍ MINERÁLNÍ VATOU TL. 30 mm
- POZN.7 VE VÝTAHOVÉ ŠACHTĚ JE UMÍSTĚN TRAKČNÍ VÝTAH KONE MONOSPACE MOŽNOST PŘEPRAVY TĚLESNĚ POSTIŽENÉ OSOBY
- POZN.8 ČISTIČÍ ROHOŽ OCELOVÁ 1500x700 mm
- KÓTOVÁNÍ V KOORDINÁČNÍCH ROZMĚRECH V mm
- SKLADBY PODLAH A KONSTRUKCÍ VIZ PŘÍLOHA

0,000 = 377,500 m n.m., B.p.v. / SOUŘADNICOVÝ SYSTÉM S–JTSK

DRUH PRÁCE		BAKALÁŘSKÁ PRÁCE		<div><div><div>T</div><div>FAKULTA STAVEBNÍ Ústav pozemního stavitelství</div></div></div>	
VYPRACOVAL		RADKA ROUSKOVÁ			
KONTROLOVAL		Ing. ROMAN BRZŮŇ, Ph.D.			
STAVEBNÍK		Město Lanškroun, nám. J. M. Marka 12, 563 01 Lanškroun			
MÍSTO STAVBY		Lanškroun, kat. území Dolní Třešňovec, parc. č. 3326/59			
NÁZEV STAVBY		BYTOVÝ DŮM V LANŠKROUNĚ			
STAVEBNÍ OBJEKT		SO 01 BYTOVÝ DŮM A		FORMÁT	8 A4
ČÁST		ARCHITEKTONICKO – STAVEBNÍ ŘEŠENÍ		DATUM	5/2020
OBSAH:		PŮDORYS 2.NP		STUPEŇ PD	DPS
				MÉRITKO 1:50	Č. VÝKRESU D.1.1.03